

# Prstová abeceda

## Česká prstová abeceda

publikováno: 25/10/2005

Prstová abeceda je vizuálně-motorická (stejně jako znakový jazyk), využívá formalizovaných a ustálených postavení prstů a dlaně jedné ruky k zobrazování jednotlivých písmen české abecedy, její produkce je lineární. Pro její použití je nutná znalost písemné formy mluveného jazyka.

Existují jednoruční i dvouruční prstové abecedy a v jednotlivých zemích se více či méně liší.

Prstová jednoruční abeceda pochází ze Španělska, kde ji nacházíme ve spisech z r. 1535 a 1575 jako tajnou mluvu. "Tímto způsobem měla být znázorněna písmena latinské abecedy polohou prstů."

Jednoruční prstovou abecedu využil jako první k výuce a komunikaci s neslyšícími Španěl Bonet v roce 1620. Jiné prameny uvádějí, že ji již v roce 1579 využil k výuce neslyšících Španěl Melchor de Ybra.

Bonetovu abecedu použil později Abbé L'Epée. Také americká prstová abeceda vznikla modifikací Bonetovy abecedy, kterou na Gallaudetovu univerzitu (resp. do USA) přinesl v roce 1817 Abbé L'Epéeho žák Clerk.

Od sedmého století ji používali klášterní mniši řádu cisterciánů a trapistů. V r. 1837 použil S. G. Howe, ředitel Parkinsova ústavu v Bostonu, této ruční abecedy u své první hluchoslepé žáčky Laury Bridgmanové. V r. 1876 byl tento komunikační systém zaveden v americkém systému vyučování neslyšících, jako "Rochesterská metoda".

V první polovině byla kvůli nástupu "oralismu" prstová abeceda ve vzdělávání neslyšících zakázána, a to z důvodu, že brzdila odezírání.

U nás se prstová abeceda poprvé začala používat ve výuce v roce 1957.

V České republice se převážně používá obouruční prstová abeceda.

Za mezinárodní formu prstové abecedy je považována americká prstová abeceda. V roce 1963 se takto rozhodlo na Kongresu WFD (Světové rady Neslyšících.).

### ***použitá literatura:***

*Hrubý, J.: Velký ilustrovaný průvodce neslyšících a nedoslýchavých po jejich vlastním osudu. 1. díl. FRPSP a Septima, Praha 1997.*

*Kuchařová, L.: Prstová abeceda. In Jazyk neslyšících. FF UK Praha 2005*

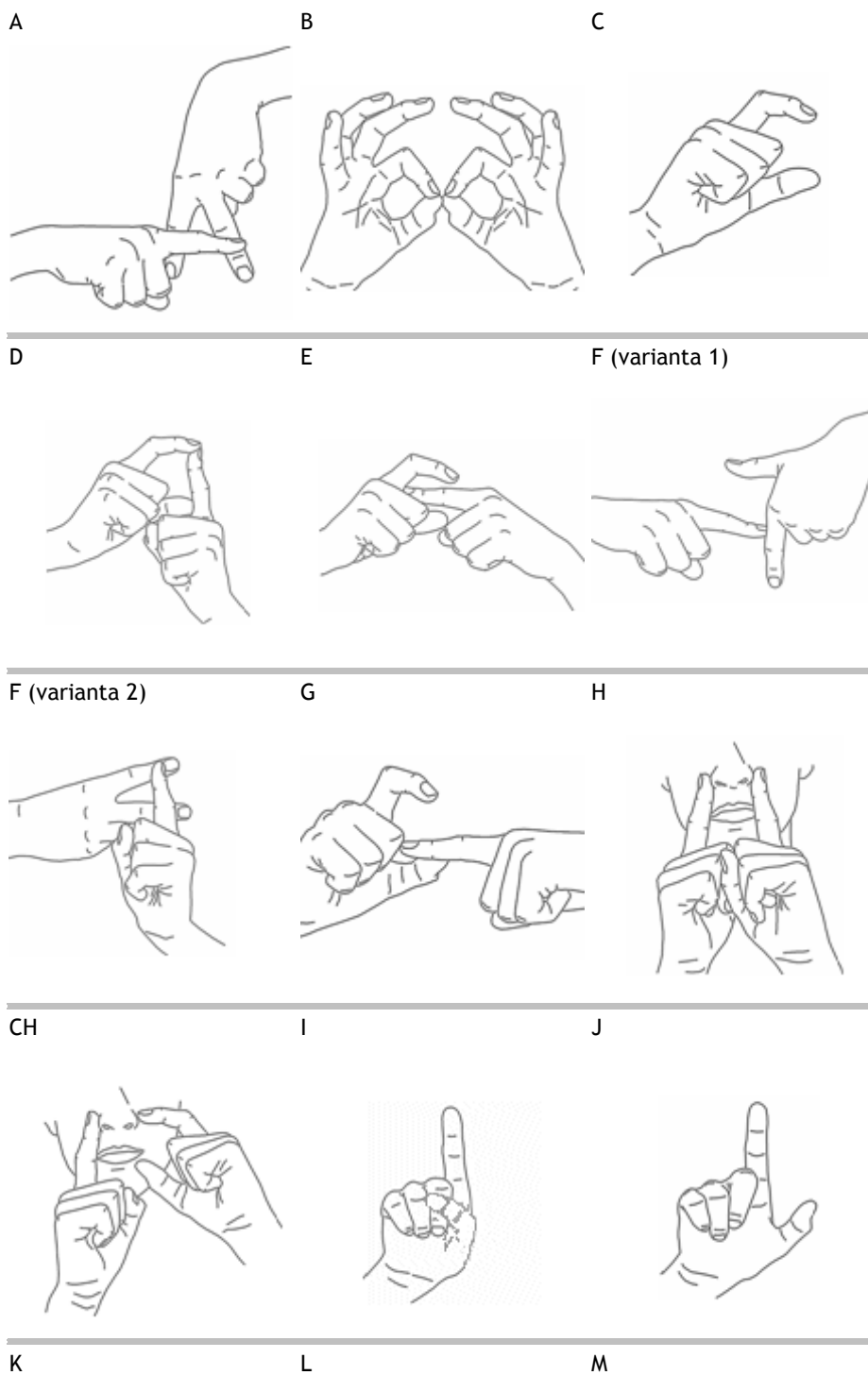
*Potměšil, M.: Prstová abeceda. FRPSP. Praha 1992*

*Krahulcová: Komplexní komunikační systémy těžce sluchově postižených. Praha 1996*

*Tarcsiová, D.: Prstová abeceda. Bratislava 2002*

*<http://www.fuenterrebollo.com/Dactilologia/dacti.html>*

## dvouruční prstová abeceda





N



O



P



Q



R



S



T



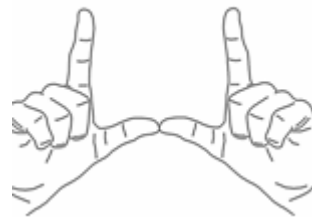
U



V



W



X



Y



Z





kresby: Stefan Wöhrmann

### jednoruční prstová abeceda

A



B



C



D



---

E



F



G (varianta 1)



G (varianta 2)



---

H (varianta 1)



H (varianta 2)



CH



I



---

J



K



L



M



---

N

O

P (varianta 1)

P (varianta 2)



Q

R

S

T (varianta 1)



T (varianta 2)

U

V

W



X

Y

Z (varianta 1)

Z (varianta 2)



autor: [Jan Fikejs](#)

Zdroj: <http://ruce.cz/clanky/3-prstova-abeceda> (kráceno)